



**АДМИНИСТРАЦИЯ ГОРОДСКОГО ОКРУГА  
ГОРОД МИХАЙЛОВКА  
ВОЛГОГРАДСКОЙ ОБЛАСТИ**

**ПОСТАНОВЛЕНИЕ**

от 01 сентября 2021 г.

№ 2647

**Об установлении публичного сервитута  
в целях эксплуатации объекта энергетики**

Рассмотрев ходатайство публичного акционерного общества «Россети Юг» (ИНН 6164266561, ОГРН 1076164009096) об установлении публичного сервитута в целях эксплуатации объекта энергетики местного значения, в соответствии с подпунктом 1 статьи 39.37, подпунктом 4 статьи 39.38, статьей 39.43 Земельного кодекса Российской Федерации, пунктами 1, 4 статьи 3.6 Федерального закона от 25.10.2001 № 137-ФЗ «О введении в действие Земельного кодекса Российской Федерации», ст. 16 Федерального закона от 06.10.2003 № 131-ФЗ «Об общих принципах организации местного самоуправления в Российской Федерации», Уставом городского округа город Михайловка Волгоградской области администрация городского округа город Михайловка Волгоградской области **п о с т а н о в л я е т**:

1. Установить публичный сервитут в целях эксплуатации объекта энергетики «ВЛ-10 кВ № 8 "Раковская"», являющегося объектом местного значения (далее – инженерное сооружение), местоположение: Волгоградская область, городской округ город Михайловка, х. Сухов-2, общей площадью 60884,0 кв.м., в отношении земельных участков по перечню и в границах согласно приложению к настоящему постановлению.

2. Утвердить границы публичного сервитута в целях эксплуатации объекта энергетики согласно приложению к настоящему постановлению.

3. Публичный сервитут устанавливается в интересах публичного акционерного общества «Россети Юг» (далее – обладатель публичного сервитута).

4. Публичный сервитут устанавливается сроком на 49 лет.

5. Плата за публичный сервитут не устанавливается.

6. В отношении земельных участков, указанных в приложении к настоящему постановлению, и (или) расположенных на них объектов недвижимого имущества в соответствии с их разрешенным использованием, установить свободный график проведения работ при осуществлении деятельности, для обеспечения которой устанавливается публичный сервитут.

7. Довести до сведения обладателя публичного сервитута:

7.1. Обладатель публичного сервитута вправе заключить с правообладателями земельных участков, указанных в приложении к настоящему постановлению, соглашение об осуществлении публичного сервитута в соответствии с Земельным кодексом Российской Федерации. В случае отсутствия соглашения об осуществлении публичного сервитута обладатель публичного сервитута осуществляет деятельность на условиях, указанных в решении об установлении публичного сервитута.

7.2. Обладатель публичного сервитута обязан привести земельные участки, указанные в приложении к настоящему постановлению, в состояние, пригодное для их использования в соответствии с видом разрешенного использования, в сроки, предусмотренные пунктом 8 статьи 39.50 Земельного кодекса Российской Федерации.

8. Переход прав на объект энергетики, принадлежащий обладателю публичного сервитута, влечет за собой переход публичного сервитута к новому собственнику объекта энергетики. При этом такой переход не является основанием для изменения условий осуществления публичного сервитута.

9. Отделу по имуществу и землепользованию администрации городского округа город Михайловка Волгоградской области:

9.1. Обеспечить в течение 5 рабочих дней со дня принятия настоящего решения проведение мероприятий в соответствии с пунктом 7 статьи 39.43 Земельного кодекса Российской Федерации.

9.2. Внести соответствующие изменения в учетную документацию.

10. Публичный сервитут считается установленным со дня внесения сведений о нем в Единый государственный реестр недвижимости.

11. Контроль за исполнением настоящего постановления возложить на заместителя главы городского округа по экономике, финансам и управлению имуществом Л.В.Гордиенко.

Глава городского округа

А.В.Тюрин

Приложение  
к постановлению администрации  
городского округа город Михайловка  
Волгоградской области  
от 01.09.2021 г. № 2647

Перечень земельных участков, в отношении которых устанавливается  
публичный сервитут и его границы

№ п/п	Кадастровый номер земельного участка	Адрес или описание местоположения земельного участка
1	34:16:130006:1	Волгоградская область, Михайловский район, х. Сухов 2-й
2	34:16:130001:8	Волгоградская область, Михайловский район, х. Сухов-2, ул. Шмидта, 6
3	34:16:130001:21	Волгоградская область, Михайловский район, х. Сухов-2, ул. Папанина, 39
4	34:16:130001:31	Волгоградская область, Михайловский район, х. Сухов-2, ул. Шмидта, 8
5	34:16:130001:37	Волгоградская область, Михайловский район, х. Сухов-2, ул. Ломоносова, 4
6	34:16:130001:57	Волгоградская область, Михайловский район, х. Сухов-2, ул. Шмидта, 10
7	34:16:130001:71	Волгоградская область, Михайловский район, х. Сухов-2, ул. Шмидта, 25
8	34:16:130001:98	Волгоградская область, Михайловский район, х. Сухов-2, ул. Шмидта, 14
9	34:16:130001:110	Волгоградская область, Михайловский район, х. Сухов-2, пер. Набережный, 6
10	34:16:130001:116	Волгоградская область, Михайловский район, х. Сухов-2, ул. Блинова, 13
11	34:16:130001:118	Волгоградская область, Михайловский район, х. Сухов-2, ул. Блинова, 14
12	34:16:130001:120	Волгоградская область, Михайловский район, х. Сухов-2, ул. Блинова, 16
13	34:16:130001:123	Волгоградская область, Михайловский район, х. Сухов-2, ул. Блинова, 2
14	34:16:130001:125	Волгоградская область, Михайловский район, х. Сухов-2, ул. Блинова, 22
15	34:16:130001:129	Волгоградская область, Михайловский район, х. Сухов-2, ул. Блинова, 26
16	34:16:130001:131	Волгоградская область, Михайловский район, х. Сухов-2, ул. Блинова, 28

17	34:16:130001:136	Волгоградская область, Михайловский район, х. Сухов-2, ул. Блинова, 32
18	34:16:130001:142	Волгоградская область, Михайловский район, х. Сухов-2, ул. Блинова, 39
19	34:16:130001:143	Волгоградская область, Михайловский район, х. Сухов-2, ул. Блинова, 4
20	34:16:130001:144	Волгоградская область, Михайловский район, х. Сухов-2, ул. Блинова, 41
21	34:16:130001:155	Волгоградская область, Михайловский район, х. Сухов-2, ул. Блинова, 6
22	34:16:130001:376	Волгоградская область, Михайловский район, х. Сухов-2, ул. Папанина, 22
23	34:16:130001:384	Волгоградская область, Михайловский район, х. Сухов-2, ул. Папанина, 33
24	34:16:130001:415	Волгоградская область, Михайловский район, х. Сухов-2, ул. Раковская, 3
25	34:16:130001:416	Волгоградская область, Михайловский район, х. Сухов-2, ул. Раковская, 4
26	34:16:130001:512	Волгоградская область, Михайловский район, х. Сухов-2, ул. Шмидта, 27
27	34:16:130001:547	Волгоградская область, Михайловский район, х. Сухов-2, ул. Блинова, 30а
28	34:16:130001:553	Волгоградская область, Михайловский район, х. Сухов-2, ул. Блинова, 9
29	34:16:130001:566	Волгоградская область, Михайловский район, х. Сухов-2, ул. Папанина, 24
30	34:16:130001:578	местоположение установлено относительно ориентира, расположенного за пределами участка, ориентир: Волгоградская область, Михайловский район, х. Сухов-2, земельный участок по ул. Орджоникидзе, 3а, участок находится примерно в 35м по направлению на северо-запад от ориентира
31	34:16:000000:177	Волгоградская область, Михайловский район, х. Сухов-2, ул. Папанина, 16
32	34:16:000000:356	Волгоградская область, Михайловский район, х. Сухов-2, ул. Блинова, 34
33	34:16:130001:67	Волгоградская область, Михайловский район, х. Сухов-2, ул. Папанина, 28
34	34:16:130001:1723	Волгоградская область, Михайловский район, х. Сухов-2, 70 метров по направлению на юг от земельного участка с кадастровым номером 34:16:130001:144
35	34:16:130001:1336	Волгоградская область, Михайловский район, х. Сухов-2, ул. Блинова, 64

36	34:16:130001:1436	Волгоградская область, Михайловский район, х. Сухов-2, ул. Папанина, 2
37	34:16:130001:1437	Волгоградская область, Михайловский район, х. Сухов-2, ул. Папанина, 2 б
38	34:16:130001:1438	Волгоградская область, Михайловский район, х. Сухов-2, ул. Папанина, 2 а
39	34:16:130001:287	Волгоградская область, Михайловский район, х. Сухов-2, ул. Ломоносова, 21
40	34:16:130001:1349	Волгоградская область, Михайловский район, х. Сухов-2, пер. Инкубаторный, 8
41	34:16:130001:1348	Волгоградская область, Михайловский район, х. Сухов-2, пер. Инкубаторный, 8
42	34:16:130001:1718	Волгоградская область, Михайловский район, х. Сухов-2, 10 м по направлению на восток от земельного участка с кадастровым номером 34:16:130006:192
43	34:16:130001:1463	Волгоградская область, Михайловский район, х. Сухов-2
44	34:16:130001:1421	местоположение установлено относительно ориентира, расположенного за пределами участка, ориентир: Волгоградская область, Михайловский район, х. Сухов-2, земельный участок с кадастровым номером 34:16:130001:116, участок находится примерно в 22 м по направлению на северо-запад от ориентира

**ОПИСАНИЕ МЕСТОПОЛОЖЕНИЯ ГРАНИЦ**  
**Публичный сервитут ВЛ-10 кВ №8 "Раковская"**

(наименование объекта, местоположение границ которого описано (далее - объект))

**Раздел 1**

**Сведения об объекте**

№ п/п	Характеристики объекта	Описание характеристик
1	2	3
1.	Местоположение объекта	403336, Волгоградская область, район Михайловский, хутор Сухов 2-й
2.	Площадь объекта +/- величина погрешности определения площади (P +/- Дельта P)	60884 +/- 86 м <sup>2</sup>
3.	Иные характеристики объекта	Публичный сервитут. В целях эксплуатации объекта энергетики ВЛ-10 кВ №8 "Раковская". Срок публичного сервитута 49 лет. Владелец публичного сервитута публичное акционерное общество «Россети Юг» ИНН 6164266561, ОГРН1076164009096, почтовый адрес: 344002, г.Ростов-на-Дону, ул.Большая Садовая, д.49, адрес электронной почты office@rosseti-yug.ru

## Раздел 2

### Сведения о местоположении границ объекта

1. Система координат МСК-34 зона 1

2. Сведения о характерных точках границ объекта

Обозначение характерных точек границ	Координаты, м		Метод определения координат характерной точки	Средняя квадратическая погрешность положения характерной точки (Mt), м	Описание обозначения точки на местности (при наличии)
	X	Y			
1	2	3	4	5	6
1	625652.77	1329199.94	Метод спутниковых геодезических измерений (определений)	0.1	-
2	625677.00	1329246.00	Метод спутниковых геодезических измерений (определений)	0.1	-
3	625682.55	1329243.08	Метод спутниковых геодезических измерений (определений)	0.1	-
4	625688.96	1329272.05	Метод спутниковых геодезических измерений (определений)	0.1	-
5	625894.23	1329569.99	Метод спутниковых геодезических измерений (определений)	0.1	-
6	625949.43	1329648.68	Метод спутниковых геодезических измерений (определений)	0.1	-
7	625954.28	1329645.28	Метод спутниковых геодезических измерений (определений)	0.1	-
8	625969.30	1329666.11	Метод спутниковых геодезических измерений (определений)	0.1	-
9	625964.46	1329669.72	Метод спутниковых геодезических измерений (определений)	0.1	-
10	626133.36	1329904.99	Метод спутниковых геодезических измерений (определений)	0.1	-
11	626147.49	1329895.72	Метод спутниковых геодезических измерений (определений)	0.1	-

2. Сведения о характерных точках границ объекта					
Обозначение характерных точек границ	Координаты, м		Метод определения координат характерной точки	Средняя квадратическая погрешность положения характерной точки (M <sub>t</sub> ), м	Описание обозначения точки на местности (при наличии)
	X	Y			
1	2	3	4	5	6
12	626160.80	1329915.60	Метод спутниковых геодезических измерений (определений)	0.1	-
13	626151.49	1329923.05	Метод спутниковых геодезических измерений (определений)	0.1	-
14	626151.16	1329929.28	Метод спутниковых геодезических измерений (определений)	0.1	-
15	626215.42	1330017.67	Метод спутниковых геодезических измерений (определений)	0.1	-
16	626344.71	1330198.45	Метод спутниковых геодезических измерений (определений)	0.1	-
17	626458.30	1330130.19	Метод спутниковых геодезических измерений (определений)	0.1	-
18	626423.31	1330108.02	Метод спутниковых геодезических измерений (определений)	0.1	-
19	626421.48	1330104.86	Метод спутниковых геодезических измерений (определений)	0.1	-
20	626421.01	1330099.44	Метод спутниковых геодезических измерений (определений)	0.1	-
21	626423.31	1330094.52	Метод спутниковых геодезических измерений (определений)	0.1	-
22	626426.10	1330092.17	Метод спутниковых геодезических измерений (определений)	0.1	-
23	626431.35	1330090.77	Метод спутниковых геодезических измерений (определений)	0.1	-
24	626436.70	1330092.23	Метод спутниковых геодезических измерений (определений)	0.1	-



2. Сведения о характерных точках границ объекта					
Обозначение характерных точек границ	Координаты, м		Метод определения координат характерной точки	Средняя квадратическая погрешность положения характерной точки (Mt), м	Описание обозначения точки на местности (при наличии)
	X	Y			
1	2	3	4	5	6
25	626477.49	1330117.48	Метод спутниковых геодезических измерений (определений)	0.1	-
26	626599.50	1330021.18	Метод спутниковых геодезических измерений (определений)	0.1	-
27	626517.32	1329889.33	Метод спутниковых геодезических измерений (определений)	0.1	-
28	626516.68	1329885.74	Метод спутниковых геодезических измерений (определений)	0.1	-
29	626517.32	1329882.15	Метод спутниковых геодезических измерений (определений)	0.1	-
30	626520.43	1329877.70	Метод спутниковых геодезических измерений (определений)	0.1	-
31	626583.81	1329827.20	Метод спутниковых геодезических измерений (определений)	0.1	-
32	626494.51	1329699.50	Метод спутниковых геодезических измерений (определений)	0.1	-
33	626490.87	1329702.28	Метод спутниковых геодезических измерений (определений)	0.1	-
34	626476.88	1329680.54	Метод спутниковых геодезических измерений (определений)	0.1	-
35	626497.82	1329666.47	Метод спутниковых геодезических измерений (определений)	0.1	-
36	626511.22	1329686.72	Метод спутниковых геодезических измерений (определений)	0.1	-
37	626606.64	1329823.22	Метод спутниковых геодезических измерений (определений)	0.1	-

2. Сведения о характерных точках границ объекта					
Обозначение характерных точек границ	Координаты, м		Метод определения координат характерной точки	Средняя квадратическая погрешность положения характерной точки (M <sub>t</sub> ), м	Описание обозначения точки на местности (при наличии)
	X	Y			
1	2	3	4	5	6
38	626608.37	1329827.40	Метод спутниковых геодезических измерений (определений)	0.1	-
39	626607.90	1329832.82	Метод спутниковых геодезических измерений (определений)	0.1	-
40	626604.70	1329837.33	Метод спутниковых геодезических измерений (определений)	0.1	-
41	626541.11	1329888.13	Метод спутниковых геодезических измерений (определений)	0.1	-
42	626619.44	1330013.31	Метод спутниковых геодезических измерений (определений)	0.1	-
43	626623.55	1330010.43	Метод спутниковых геодезических измерений (определений)	0.1	-
44	626638.17	1330031.97	Метод спутниковых геодезических измерений (определений)	0.1	-
45	626634.78	1330034.38	Метод спутниковых геодезических измерений (определений)	0.1	-
46	626825.60	1330285.75	Метод спутниковых геодезических измерений (определений)	0.1	-
47	626827.63	1330290.34	Метод спутниковых геодезических измерений (определений)	0.1	-
48	626827.63	1330293.99	Метод спутниковых геодезических измерений (определений)	0.1	-
49	626827.07	1330295.51	Метод спутниковых геодезических измерений (определений)	0.1	-
50	626829.42	1330299.23	Метод спутниковых геодезических измерений (определений)	0.1	-

2. Сведения о характерных точках границ объекта					
Обозначение характерных точек границ	Координаты, м		Метод определения координат характерной точки	Средняя квадратическая погрешность положения характерной точки (Mt), м	Описание обозначения точки на местности (при наличии)
	X	Y			
1	2	3	4	5	6
51	626807.92	1330313.06	Метод спутниковых геодезических измерений (определений)	0.1	-
52	626794.50	1330291.29	Метод спутниковых геодезических измерений (определений)	0.1	-
53	626800.65	1330287.59	Метод спутниковых геодезических измерений (определений)	0.1	-
54	626617.72	1330046.48	Метод спутниковых геодезических измерений (определений)	0.1	-
55	626616.85	1330047.10	Метод спутниковых геодезических измерений (определений)	0.1	-
56	626611.02	1330038.87	Метод спутниковых геодезических измерений (определений)	0.1	-
57	626601.48	1330046.55	Метод спутниковых геодезических измерений (определений)	0.1	-
58	626483.45	1330139.45	Метод спутниковых геодезических измерений (определений)	0.1	-
59	626357.08	1330215.39	Метод спутниковых геодезических измерений (определений)	0.1	-
60	626360.50	1330223.57	Метод спутниковых геодезических измерений (определений)	0.1	-
61	626337.75	1330234.18	Метод спутниковых геодезических измерений (определений)	0.1	-
62	626327.36	1330210.32	Метод спутниковых геодезических измерений (определений)	0.1	-
63	626327.62	1330210.21	Метод спутниковых геодезических измерений (определений)	0.1	-

2. Сведения о характерных точках границ объекта					
Обозначение характерных точек границ	Координаты, м		Метод определения координат характерной точки	Средняя квадратическая погрешность положения характерной точки (M <sub>t</sub> ), м	Описание обозначения точки на местности (при наличии)
	X	Y			
1	2	3	4	5	6
64	626275.92	1330139.13	Метод спутниковых геодезических измерений (определений)	0.1	-
65	626198.35	1330029.90	Метод спутниковых геодезических измерений (определений)	0.1	-
66	626098.36	1329892.74	Метод спутниковых геодезических измерений (определений)	0.1	-
67	626033.43	1329800.97	Метод спутниковых геодезических измерений (определений)	0.1	-
68	625905.36	1329623.03	Метод спутниковых геодезических измерений (определений)	0.1	-
69	625856.35	1329551.93	Метод спутниковых геодезических измерений (определений)	0.1	-
70	625847.16	1329556.88	Метод спутниковых геодезических измерений (определений)	0.1	-
71	625834.10	1329534.73	Метод спутниковых геодезических измерений (определений)	0.1	-
72	625841.55	1329530.45	Метод спутниковых геодезических измерений (определений)	0.1	-
73	625670.53	1329282.32	Метод спутниковых геодезических измерений (определений)	0.1	-
74	625668.91	1329278.61	Метод спутниковых геодезических измерений (определений)	0.1	-
75	625652.37	1329204.55	Метод спутниковых геодезических измерений (определений)	0.1	-
1	625652.77	1329199.94	Метод спутниковых геодезических измерений (определений)	0.1	-

2. Сведения о характерных точках границ объекта					
Обозначение характерных точек границ	Координаты, м		Метод определения координат характерной точки	Средняя квадратическая погрешность положения характерной точки (Mt), м	Описание обозначения точки на местности (при наличии)
	X	Y			
1	2	3	4	5	6
76	625795.12	1329230.22	Метод спутниковых геодезических измерений (определений)	0.1	-
77	626023.99	1329486.54	Метод спутниковых геодезических измерений (определений)	0.1	-
78	626021.59	1329489.62	Метод спутниковых геодезических измерений (определений)	0.1	-
79	626041.65	1329505.30	Метод спутниковых геодезических измерений (определений)	0.1	-
80	626057.08	1329484.85	Метод спутниковых геодезических измерений (определений)	0.1	-
81	626037.23	1329469.51	Метод спутниковых геодезических измерений (определений)	0.1	-
82	626036.96	1329469.86	Метод спутниковых геодезических измерений (определений)	0.1	-
83	625885.31	1329299.88	Метод спутниковых геодезических измерений (определений)	0.1	-
84	625887.07	1329294.14	Метод спутниковых геодезических измерений (определений)	0.1	-
85	625886.43	1329290.55	Метод спутниковых геодезических измерений (определений)	0.1	-
86	625884.61	1329287.39	Метод спутниковых геодезических измерений (определений)	0.1	-
87	625881.82	1329285.04	Метод спутниковых геодезических измерений (определений)	0.1	-
88	625878.39	1329283.80	Метод спутниковых геодезических измерений (определений)	0.1	-

2. Сведения о характерных точках границ объекта					
Обозначение характерных точек границ	Координаты, м		Метод определения координат характерной точки	Средняя квадратическая погрешность положения характерной точки (Mt), м	Описание обозначения точки на местности (при наличии)
	X	Y			
1	2	3	4	5	6
89	625874.74	1329283.80	Метод спутниковых геодезических измерений (определений)	0.1	-
90	625871.85	1329284.79	Метод спутниковых геодезических измерений (определений)	0.1	-
91	625806.31	1329211.36	Метод спутниковых геодезических измерений (определений)	0.1	-
92	625803.15	1329209.54	Метод спутниковых геодезических измерений (определений)	0.1	-
93	625799.56	1329208.90	Метод спутниковых геодезических измерений (определений)	0.1	-
94	625728.26	1329213.72	Метод спутниковых геодезических измерений (определений)	0.1	-
95	625722.74	1329203.93	Метод спутниковых геодезических измерений (определений)	0.1	-
96	625714.09	1329209.76	Метод спутниковых геодезических измерений (определений)	0.1	-
97	625720.98	1329222.86	Метод спутниковых геодезических измерений (определений)	0.1	-
98	625694.23	1329236.93	Метод спутниковых геодезических измерений (определений)	0.1	-
76	625795.12	1329230.22	Метод спутниковых геодезических измерений (определений)	0.1	-

## 3. Сведения о характерных точках части (частей) границы объекта

Обозначение характерных точек части границы	Координаты, м		Метод определения координат характерной точки	Средняя квадратическая погрешность положения характерной точки (Mt), м	Описание обозначения точки на местности (при наличии)
	X	Y			
1	2	3	4	5	6
-	-	-	-	-	-





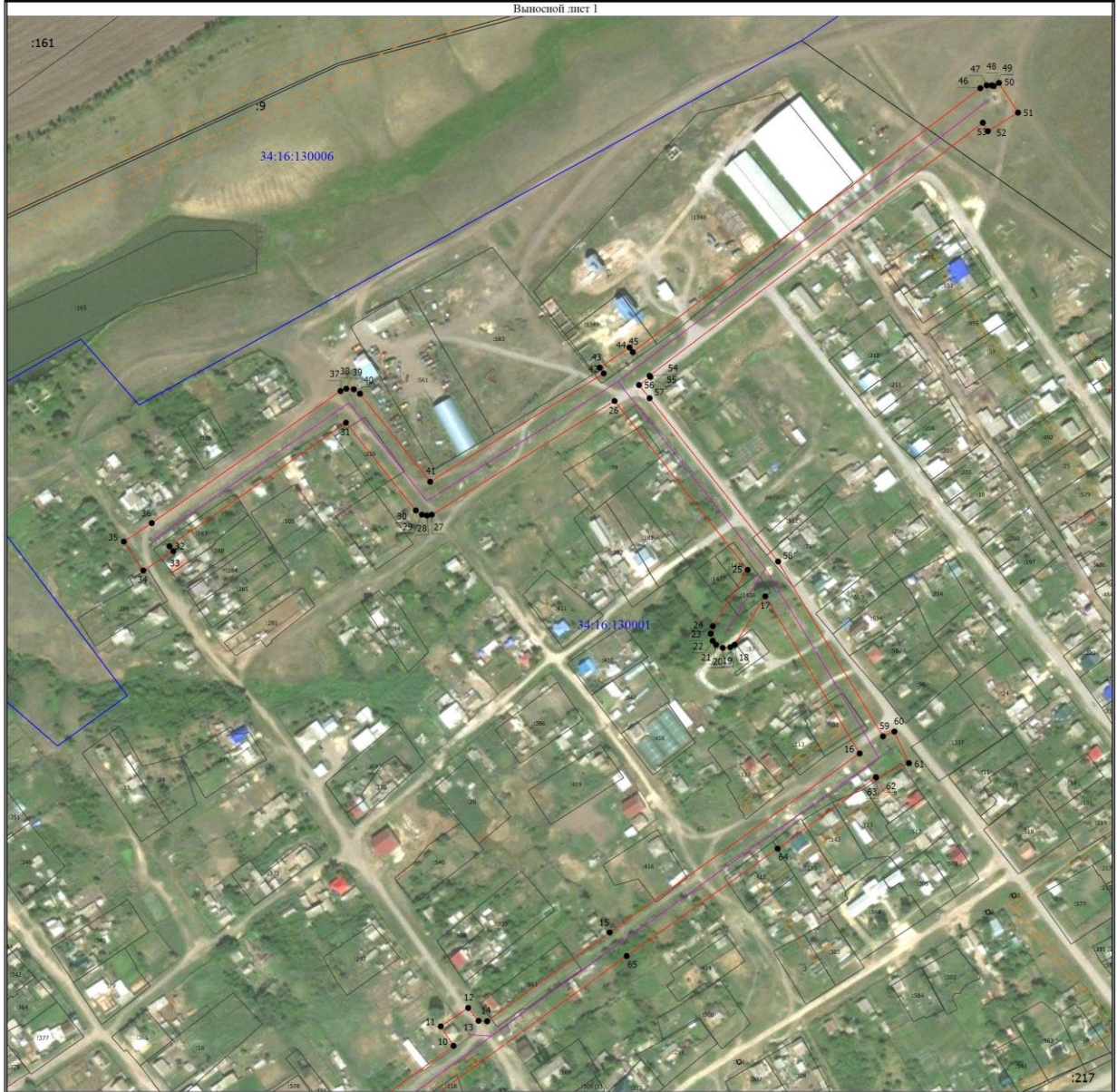
## Схема расположения границ публичного сервитута



## Условные обозначения

- - Граница публичного сервитута
- 1 - Характерная точка границы, сведения о которой позволяют однозначно определить ее положение на местности
- 1 - Обозначение новой характерной точки
- :125844 - Кадастровый номер объекта недвижимости
- - Местоположение инженерного сооружения
- - Существующая часть границы, имеющаяся в ЕГРН сведения о которой достаточны для определения ее местоположения
- - Граница зоны с особыми условиями
- - Граница кадастрового квартала
- 34:16:130006 - Номер кадастрового квартала

### Схема расположения границ публичного сервитута



#### Условные обозначения

- - Граница публичного сервитута
- - Характерная точка границы, сведения о которой позволяют однозначно определить ее положение на местности
- 1 - Обозначение новой характерной точки
- :125844 - Кадастровый номер объекта недвижимости
- - Местоположение инженерного сооружения
- - Существующая часть границы, имеющаяся в ЕГРН сведения о которой достаточны для определения ее местоположения
- - Граница зоны с особыми условиями
- - Граница кадастрового квартала
- 34:16:130006 - Номер кадастрового квартала

